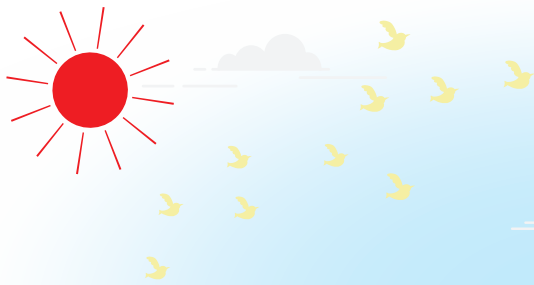


Channel 310

Mito Medical College
Ibaraki Central College of Welfare
Joint magazine
Mito Medical College special edition
May 2020



Mito Medical College
MMC



気になる MMC 特集

- 1 : 各学科では <どんな勉強をするの? > + <学びアイコン >
- 2 : 気になる学校の中は? <実習室紹介 >

これからの社会に必要とされるスペシャリスト！

理学療法学科 3 year system	言語聴覚療法学科 3 year system	看護学科 3year system	介護福祉科 2year system
Physical Therapist PT Department	Speech-language -hearing Therapist ST Department	Nurse NS Department	Care Worker CW Department

学ぶみんなに心強い環境がココにはある！

Mito Medical College
医療専門学校
水戸メディカルカレッジ



「医療専門学校水戸メディカルカレッジ」は、医療や健康増進、介護・福祉機能のほか、地域交流の場の提供を目的とした医療福祉総合エリア「水高スクエア」の中にあります。その利点を活かし敷地内にある病院や福祉施設において見学や実習を行い、保健・福祉のさまざまな分野で専門性を発揮し、自己の役割と責任を担える臨床専門家の育成を教育理念とする医療専門学校です。広い視野で物事をとらえ、地域社会の一員として協調性をもって社会に貢献できる臨床専門家を養成します。

〒310-0035 茨城県水戸市東原 3-2-5
TEL.029-303-7033 FAX.029-303-7034
<https://www.mmc.ac.jp> E-mail info@mmc.ac.jp



Mito Medical College
医療専門学校
水戸メディカルカレッジ



Physical Therapist

理学療法士は、病気や事故、加齢などによる障害により日常生活に支障をきたした方々に対し、立ち上がり、歩行などの基本動作の回復をはかり、心身機能を元に戻す専門職です。



Speech-language-hearing Therapist

言語聴覚士は、言葉によるコミュニケーションに問題がある方々に専門的なアプローチを行い、より本来の自分らしい生活ができるように支援する専門職です。また、食べる事・飲み込む事の問題にも専門的に対応します。



Nurse

看護師は、医師の指導のもとで診療の補助をしたり、療養生活を送る人々の日常生活のサポートを行う専門職です。一刻を争う緊急状況で適切な行動がとれる判断力と実践力が求められます。

介護福祉士養成校
いばらき中央福祉専門学校



Care Worker

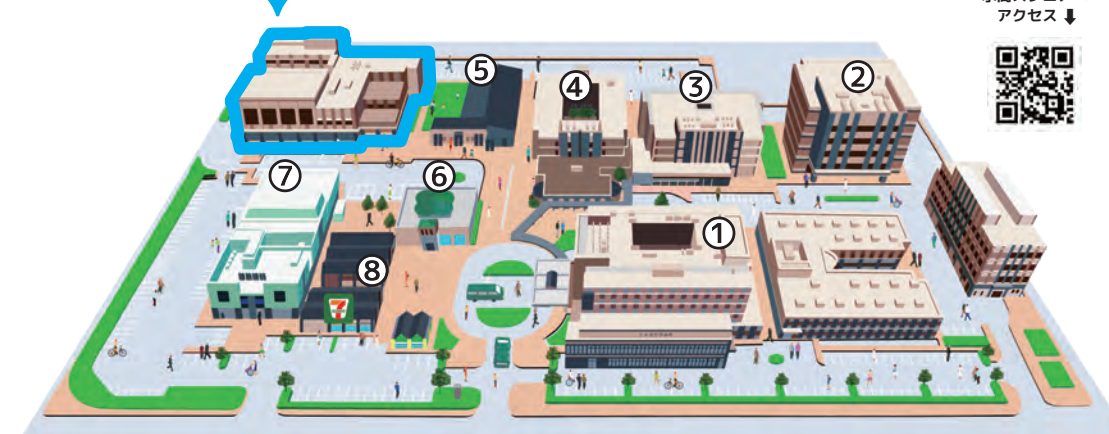
身体上あるいは精神上的の障害があるために日常生活を営むのが困難な人に対して、入浴、排泄、食事などを含む介護や介護に関する指導を行うのが介護福祉士の役割です。



理学療法学科
Physical Therapist
Department
言語聴覚療法学科
Speech-language-hearing Therapist
Department
看護学科
Nursing Department

地域交流の場の提供を目的とした 医療福祉複合エリア「水高スクエア」

Mito Medical College
医療専門学校
水戸メディカルカレッジ



水高スクエアへ
アクセス ↓



< エリア内施設紹介 >

- | | |
|-------------------|------------------------|
| ① 【病院】北水会記念病院 | ⑤ 【保育園】スワン保育園 |
| ② 【介護老人保健施設】はなみずき | ⑥ 【レストラン】クローバーダイニング |
| ③ 【特別養護老人ホーム】もくせい | ⑦ 【フィットネスクラブ】アクアメディエクス |
| ④ 【救護施設】もくせい | ⑧ 【コンビニ】セブンイレブン |



理学療法学科
Physical Therapist
Department

理学療法学科ってどんな勉強するの？

⋮

理学療法学科は、スポーツによるケガ、病気、老化などが原因で、日常生活に支障がある方々に対して、どのように基本動作の回復を図り、心身機能を向上させていくかを学ぶ学科です。様々な検査をして身体機能の評価・分析を行い、主に運動を用いて赤ちゃんからお年寄りまで、人生のあらゆる場面で患者様をサポートする理学療法士。学科では、その人に合わせたリハビリテーションを考え、治療を行うための勉強をします。

理学療法学科 学びアイコン
Learning keywords of Physical Therapist Department

PT

こんな勉強に興味がある人は、理学療法士に向いてるかも♪



骨



筋肉



歩行



痛み



トレーニング



義肢

理学療法学科 実習室

Physical Therapist Department practice room



機能訓練室



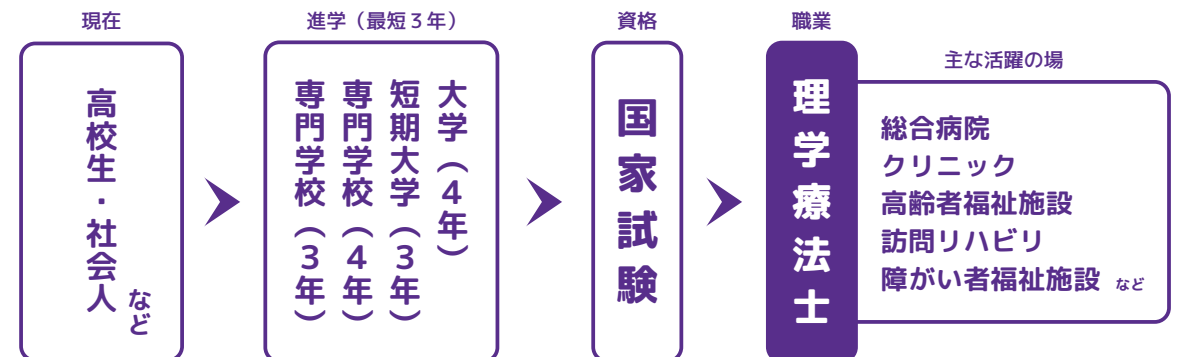
その他実習室

- ・日常動作訓練室
- ・治療室
- ・装具加工室
- ・基礎医学実習室



機能訓練室は、主に運動療法についての講義・演習を行う実習室で、リハビリテーションの現場でも整っていないような設備があるのが特徴です。学生達はバイオデックスという多用途筋機能評価運動装置やバイコンという三次元動作分析装置を使用し、筋肉の評価や歩行・動作分析を行い、機能回復や治療に向けての研究をします。数名のグループごとに自由な視点から身体機能の研究を行い、互いの知識・人間性を高め合い、その後の臨床実習へと臨んでいきます。

Road to Physical Therapist



言語聴覚療法学科 実習室

Speech-language-hearing Therapist Department practice room



検査室



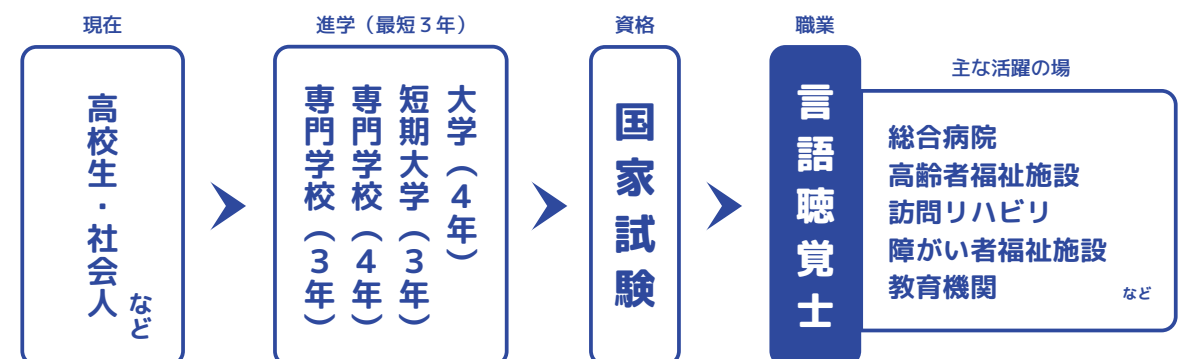
その他実習室

- ・ 観察室
- ・ 訓練室
- ・ 教材作成室



検査室は、失語症や発達、構音、嚥下など、様々な検査を行うための設備や道具の整った実習室です。聴力検査を行うための防音室が設置されているのが特徴です。聴力は検査時に雑音が混じると検査結果に影響してしまいます。なので、しっかりと音の遮断された環境の中で、正しい検査方法を身に付けていきます。学生達は検査室の設備や道具で様々な検査の演習を重ね、検査手順や評価方法をしっかりと学び、臨床実習へと臨んでいきます。

Road to Speech-language-hearing Therapist



言語聴覚療法学科

Speech-language-hearing Therapist Department

言語聴覚療法学科ってどんな勉強をするの？

⋮

言語聴覚療法学科は、ことばによるコミュニケーション、聞こえ、飲み込みなどでお困りの方々にリハビリテーションを行うための専門的な知識を学ぶ学科です。言語聴覚士によるリハビリテーションは脳卒中後の失語症、聴覚障害、発達の遅れ、声や発音の障害、嚥下障害など多岐に渡り、お子さまからお年寄りまで幅広い年代に現れます。学科では、それぞれの患者様に合わせた検査や評価の方法を学び、問題の本質や発現メカニズムを勉強します。また、訓練方法・支援方法についても学んでいきます。

言語聴覚療法学科 学びアイコン

Learning keywords of Speech-language-hearing Therapist Department

ST

こんな勉強に興味がある人は、言語聴覚士に向いてるかも♪





看護学科

Nursing Department



看護学科ってどんな勉強をするの？



看護学科は、全ての人の日常生活をサポートし、治療や検査など医師の指示のもと診療の補助を行う看護師を目指す学科です。看護師になる為に必要な幅広い知識と援助技術を、講義と実習を通して学びます。人体の構造・機能や病気に関する知識を学び、赤ちゃんからお年寄りまで幅広い年齢層における特徴や、それぞれのケアの仕方も勉強します。病院で行う実習では、患者様との関わり方や患者様一人ひとりに合わせた看護を学びます。

看護学科 学びアイコン

Learning keywords of Nursing Department



こんな勉強に興味がある人は、看護師に向いてるかも♪



バイタル



フィジカル
アセスメント



注射



手当て



ケア



援助

看護学科 実習室

Nursing Department practice room



基礎・成人 看護実習室



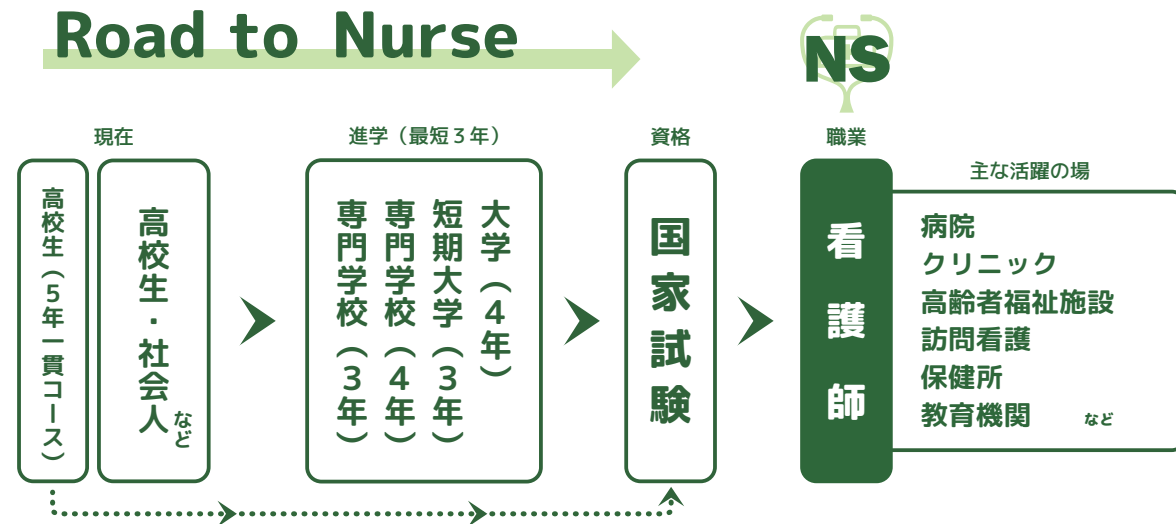
その他実習室

- ・小児・母性看護実習室
- ・老年・在宅看護実習室



基礎・成人看護実習室は、講義室と演習室が同じ空間にあります。講義室の座席は列ごとに段差が付けられ、どの位置からでも、講師による技術指導を見逃すことはありません。さらに、手元の細かい動きは、天井に設置してあるカメラからスクリーンに映して全員で確認できるのも特徴です。そして、講義で得た知識を同じ空間にある演習室ですぐにシミュレーションすることができます。実際の病室を模した演習室は設備が整っており、学生達はこの場所でシミュレーションを重ね、臨地実習へと臨んでいきます。

Road to Nurse



College Life Photo

水戸メディカルカレッジの学生達の様子をお伝えします！



PT 車いす キャスター上げ



ST 失語症検査 練習中



PT 臨床能力試験



ST 言葉の教室 (ハロウィン)



NS バイタルサイン (脈拍測定)



PT 誰かが勉強した痕跡



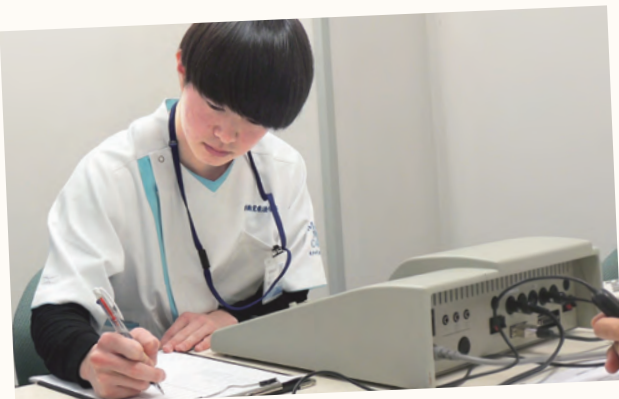
Mito Medical College 誰かが国家試験に向けて勉強中



NS 聖灯式

※伝えきれない学生達の様子！ぜひ公式LINEにてご覧ください♪

各学科の日々の様子やイベント情報をタイムラインに更新中～♪



ST 聴力検査試験



NS Basic Life Support

リアルな MMC を毎週更新中！！
みんなの「いいね！」待ってま～す♪

LINE Official Account



LINE の友だち追加、ID 検索または QR コードで登録してね♪ ID : @mmc7033

Mitō
Meiical
College.



HOKUSUKAI GROUP